

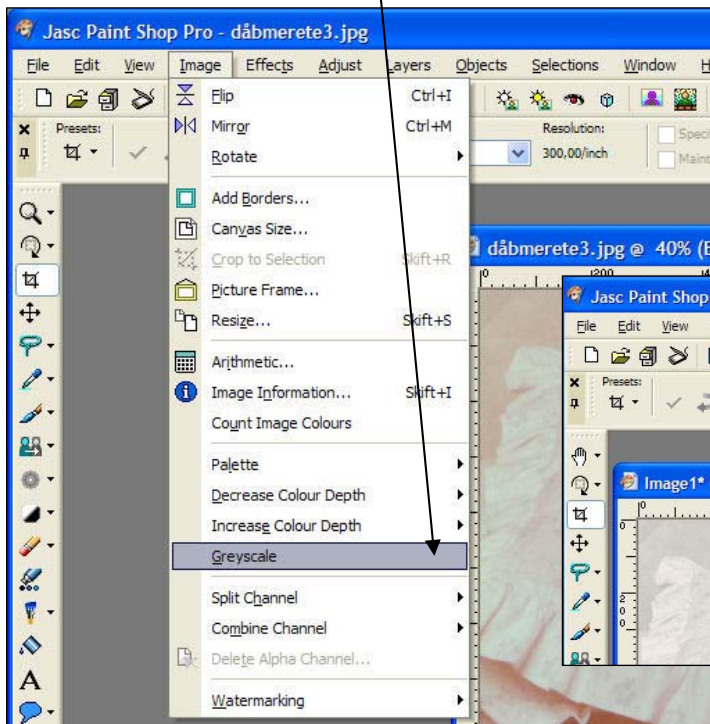
Farve-billede til sort/hvid i Paint Shop Pro 9

Mange gamle farvefotografier vinder ved at blive omdannet til sort/hvid. Det gælder i særdeleshed for billeder fra 1970'erne, hvor farvefremkaldelsen ikke var stabil.

Det er en god idé at arbejde på en kopi, så originalen ikke ødelægges.

Begynd med at åbne billedet i Paint Shop Pro. Brug 'Browse' til at finde frem til dit billede (her: dåbmerete3.jpg). Dobbeltklik på dit billede, så det åbnes. Lav derefter en kopi: [Ctrl]+[C] og [Ctrl]+[V] og luk det originale billede.

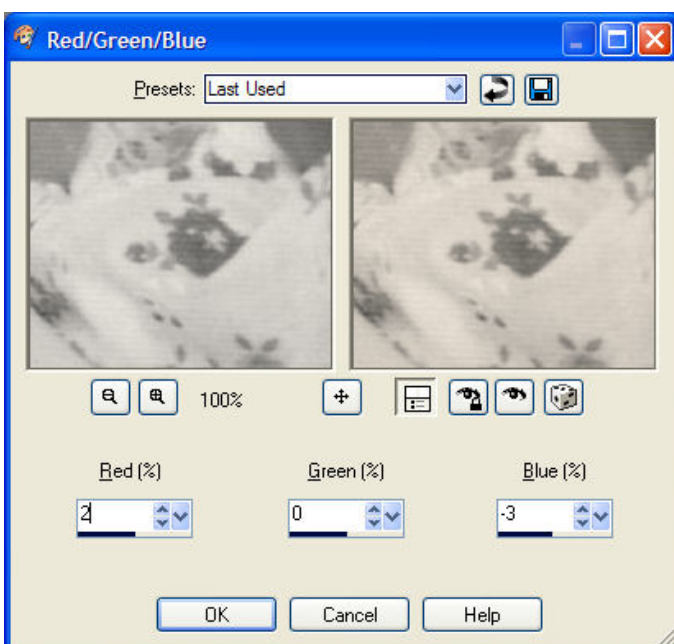
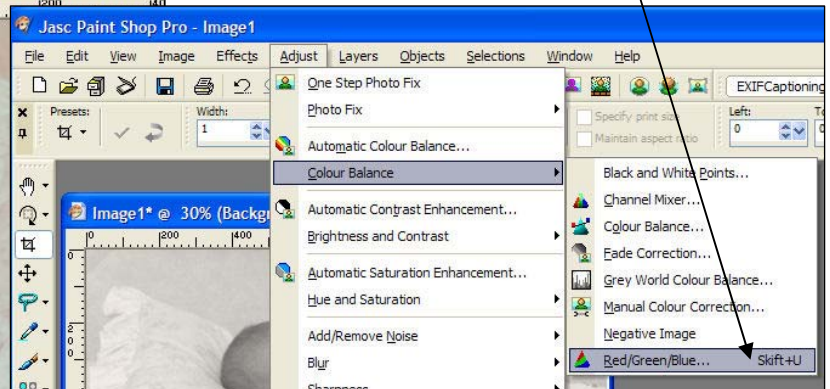
Menu: Image | Greyscale. Klik her



Menu: Image | Increase Colour depth. Kik på 16 million Colours (24 bit).

Derved laver vi det om til et farvebillede igen. Det er for at vi kan tone den sort/hvide i en varm eller kølig tone.

Menu: Ajust | Colour Balance | Red/Green/Blue



Indstil nu efter behag, så billedet får den ønskede farvetone.

Det er noget med Rød 2 og Blå -3 .

Det svarer til at lægge Gul til, da gul er komplementær (modsat) af blå.

Men prøv dig frem.

Det er sjældent at man skal bruge Grøn.

Hvis du lægger til eller trækker fra i alle 3 farver, svarer det til at gøre billedet lysere eller mørkere.

Derfor regulerer man kun i (højst) 2 farver

Billedet gemmes (i "Din mappe") Menu: File | Save as... Giv billedet et navn og sæt "Filtype" til *.jpg (JPEG - JFIF Compliant). Klik "Gem".

Nu er billedet klar til at sætte ind i f.eks. Word eller Power Point.