

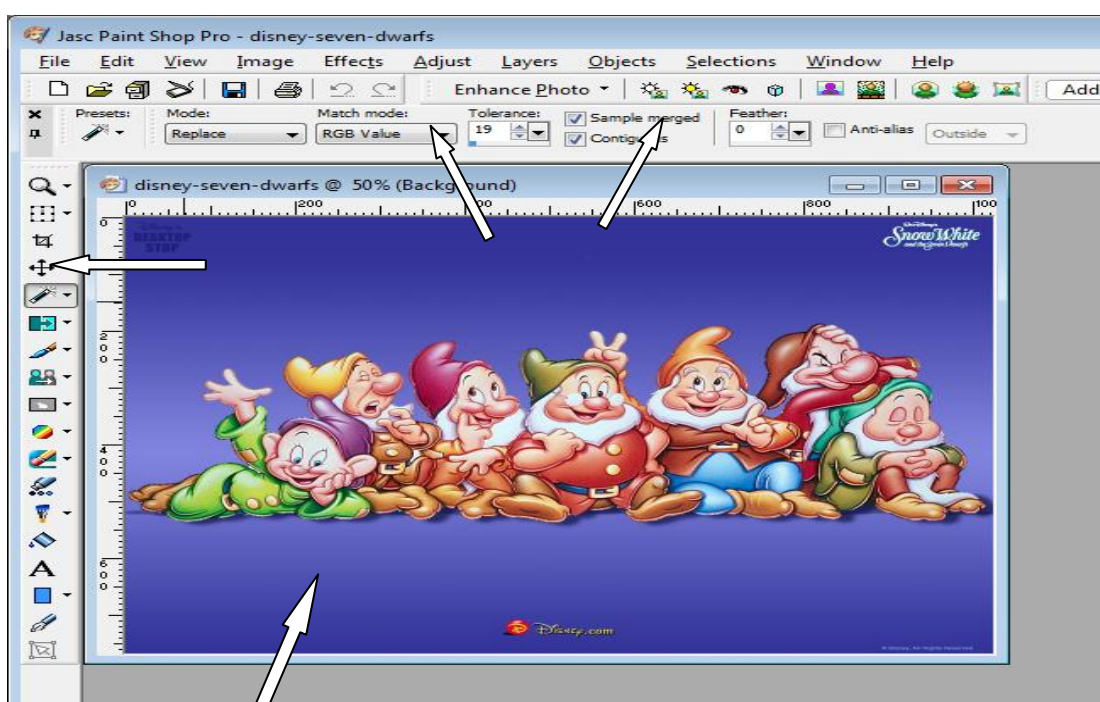
Klippe ud af et billede

Med brug af "magicwand" (tryllestav)

tolerance: en farve (baggrund), lav tolerance

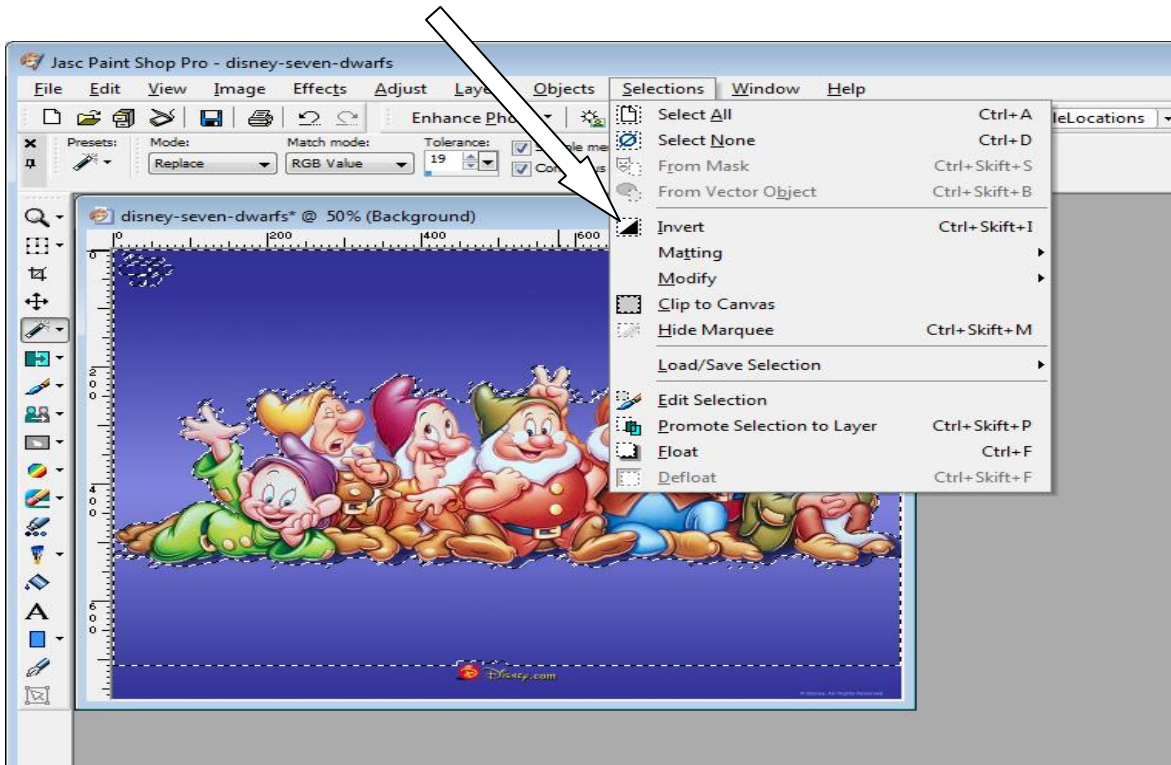
flere/mange farver, større tolerance

feather : 0



klik på det der skal væk i billedet, fx himmel eller baggrund, skal der fjernes mere tryk på shift (=+) og klik på det der skal væk, ctrl (= -), så fjernes ikke så meget.

Menu: selection/invert/tryk så ctrl C og ctrl V, så forsvinder det markerede og bliver transperant,



hvis ikke så tryk ctrl C/ ctrl L, så spørges om 16 millon, tryk OK og så ctrl C/ ctrl V.

